



Maître d'Ouvrage : Ministère de la Justice - Département de l'immobilier, 350 Avenue du club hippique, 13100 Aix-en-Provence
Tel: 04 42 91 30 70 / 06 77 10 66 82 - Mail: Christian.Vitalis@justice.gouv.fr

Maître d'Oeuvre : ICØS Architecture - 38, rue du Pont de Lattes, 34000 Montpellier
Tel: 06 13 62 34 18 / 04 99 63 35 03 - Mail: d.rousse@icos-architecture.com / agence@icos-architecture.com

BET Thermique, Fluide, Economie et OPC : IGBat&co - 2 BIS Chemin Neuf, 13570 BARBENTANE
Tel : 06 89 73 15 81 - Mail: administratif@igbatetco.fr

Bureau de contrôle : Qualiconsult - AWADA Ali
Tel : 07 62 08 26 74 - Mail: ali.awada@qualiconsult.fr

Coordinateur SPS : BECS - NEGRE Gilles
Tel : 06 08 30 38 43 - Mail: gilles.negre@becs.fr

DCE.01



DOSSIER GÉNÉRAL

Réhabilitation et réaménagement du Tribunal de Proximité d’Orange
Rue de Tourre, 84100 Orange

SOMMAIRE

DCE.01.1 - Plan de situation

DCE.01.2 - Plan de masse - Existant

DCE.01.3 - Plan de masse - Projet

DCE.01.4 à 01.6 - Plans de l'existant

DCE.01.7 à 01.11 - Plans du projet

DCE.01.12 à 01.20 - Façades

DCE.01.21 à 01.30 - Perspectives

Ces plans n'ont pas valeur de plans d'exécution de l'ouvrage. Les côtes, dimensions et hauteurs sont indicatives sous réserve de vérification sur place avant tout travaux. Ce document ne peut se substituer aux relevés détaillés et de vérification nécessaires aux entreprises.

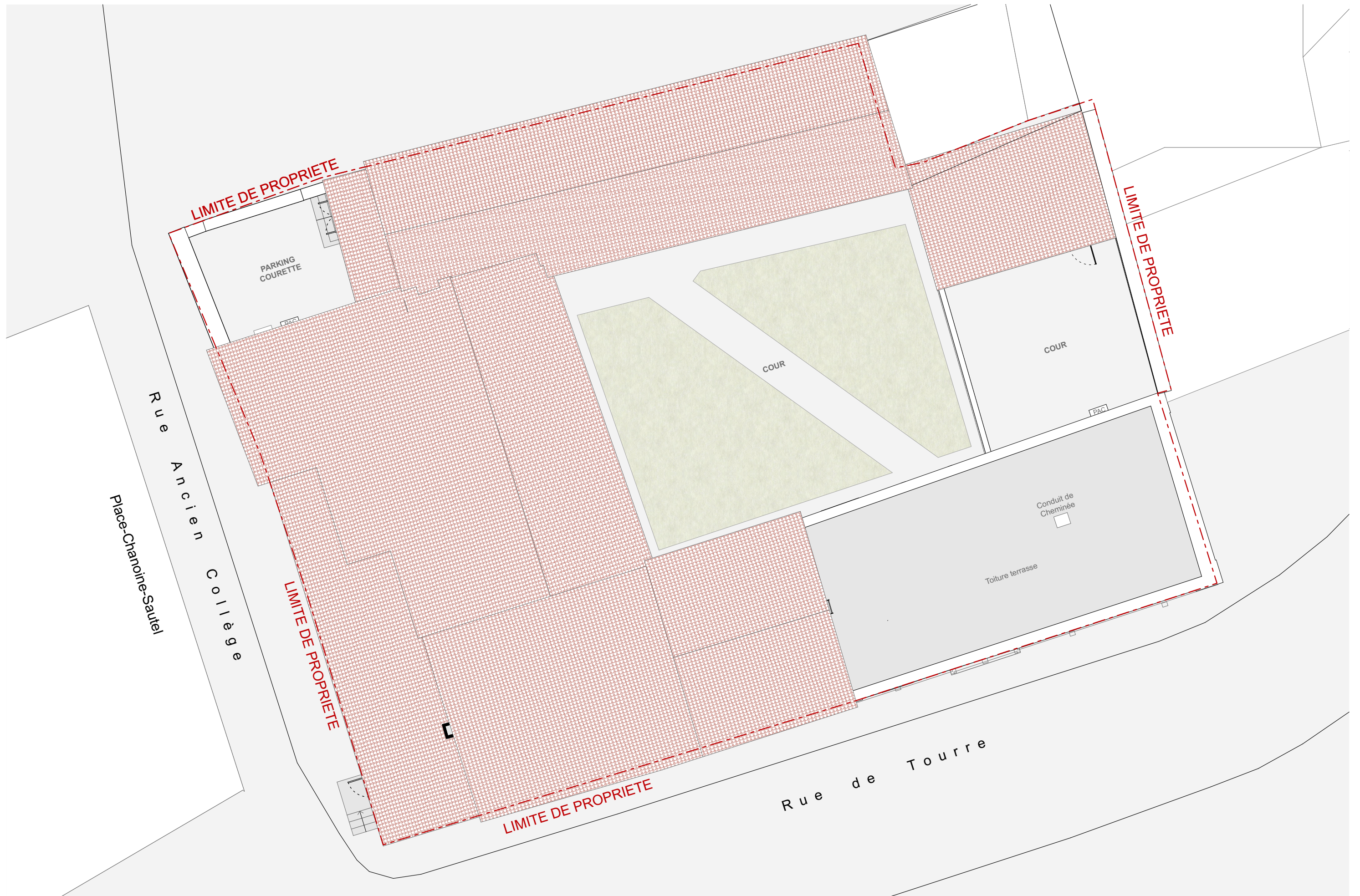


SURFACE FONCIÈRE : 1017m²

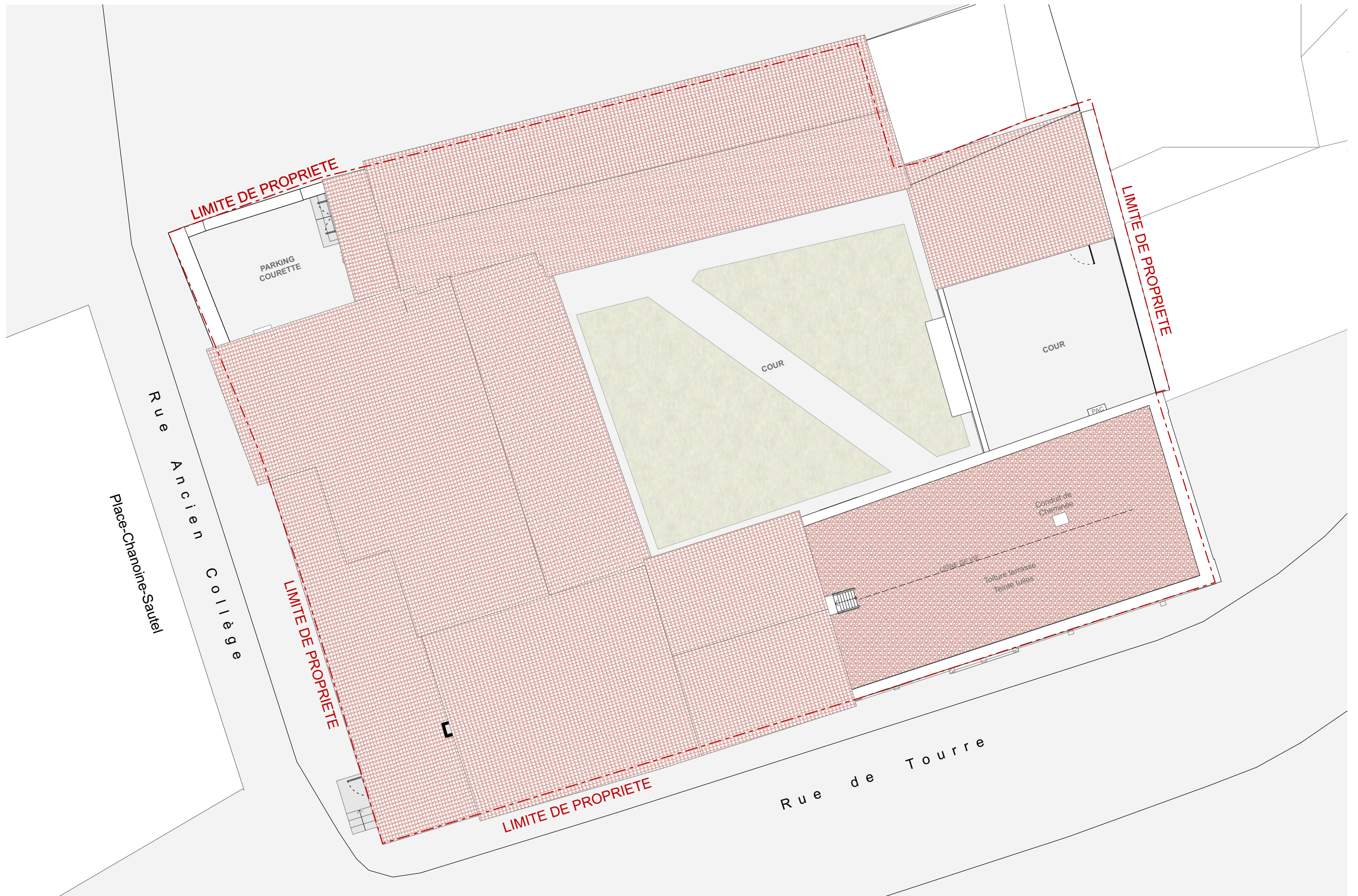
ICOS
architecture

DCE.01.01

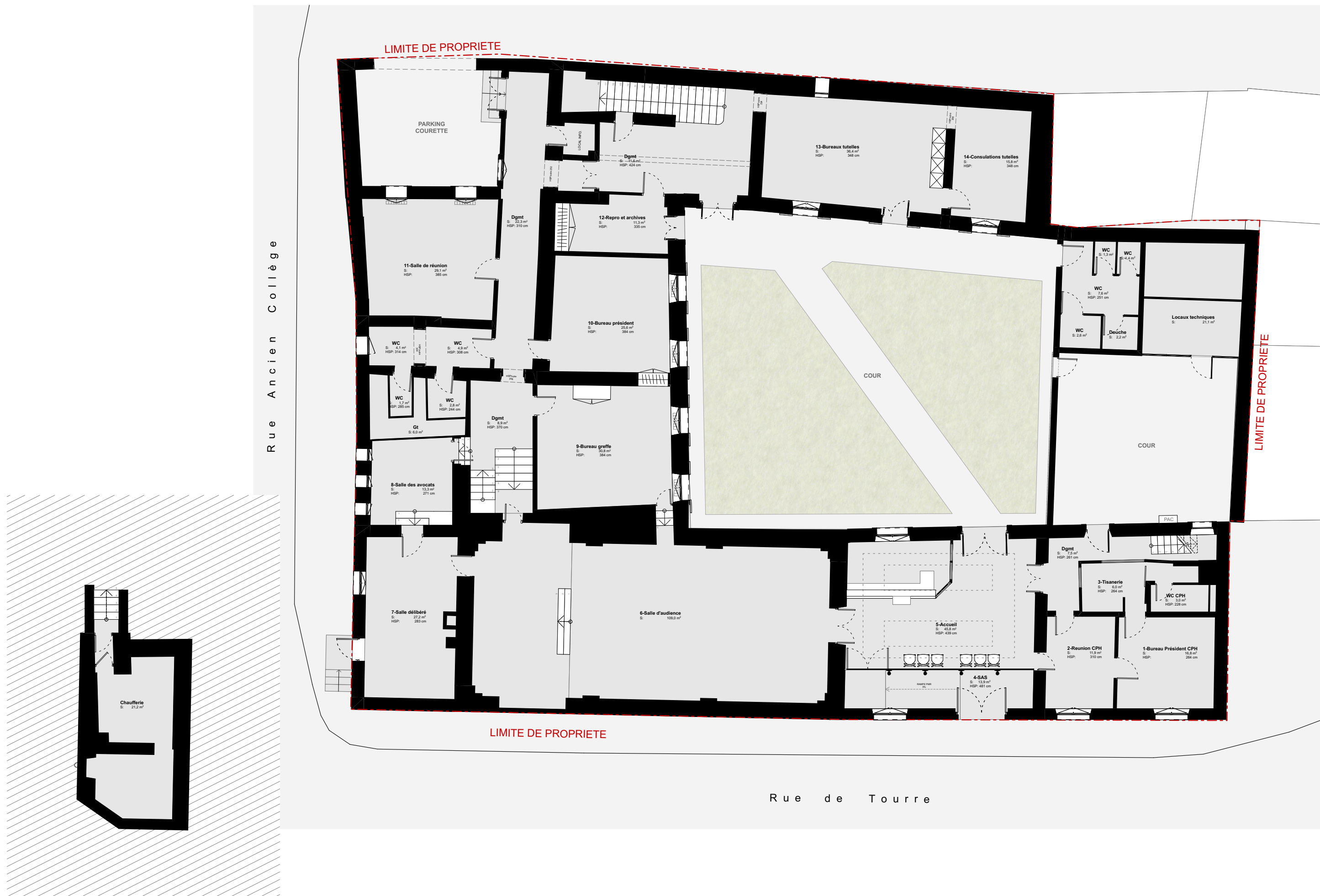
PLAN DE SITUATION | Ech. 1:750



Ces plans n'ont pas valeur de plans d'exécution de l'ouvrage. Les côtes, dimensions et hauteurs sont indicatives sous réserve de vérification sur place avant tout travaux. Ce document ne peut se substituer aux relevés détaillés et de vérification nécessaires aux entreprises.



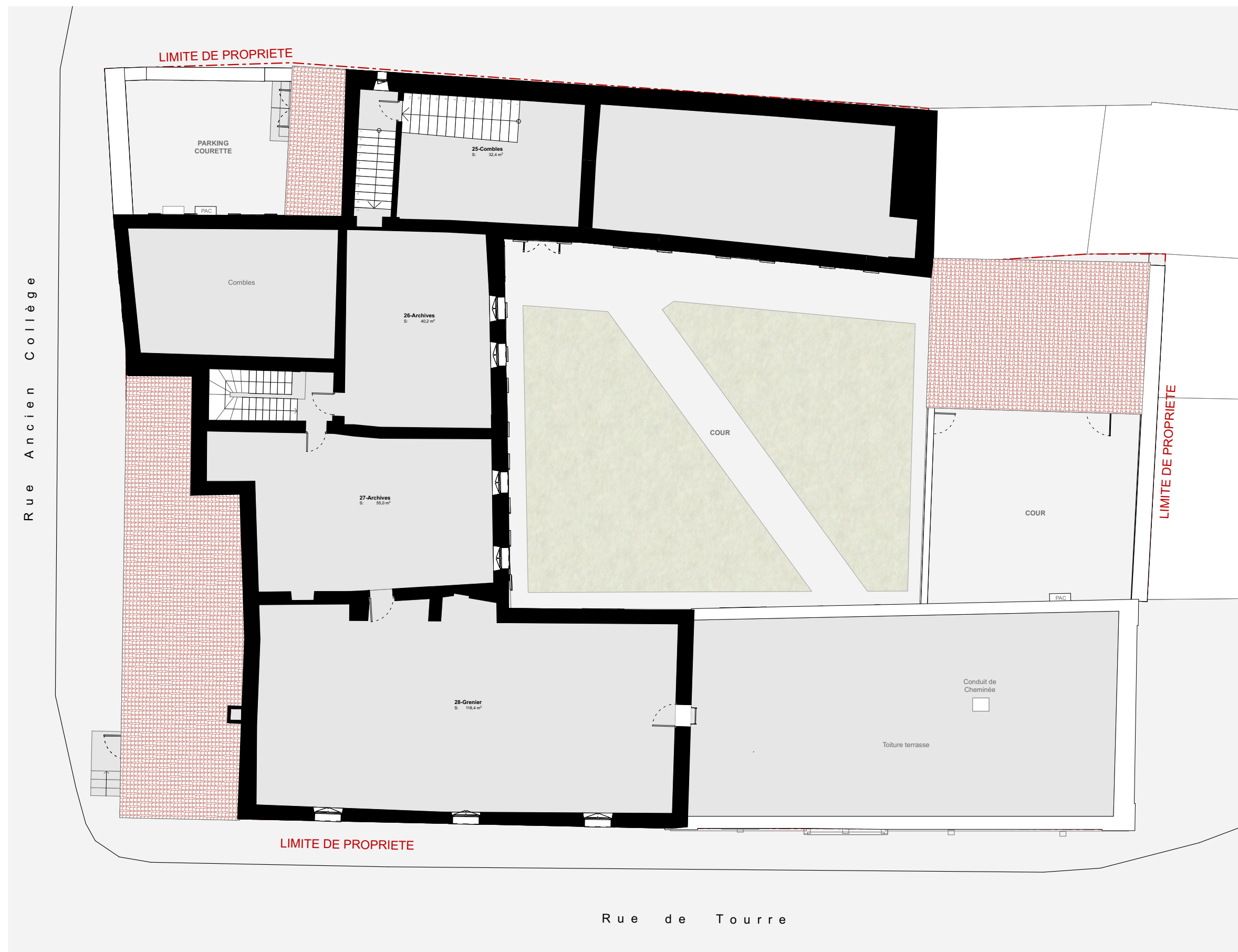
Ces plans n'ont pas valeur de plans d'exécution de l'ouvrage. Les côtes, dimensions et hauteurs sont indicatives sous réserve de vérification sur place avant tout travaux. Ce document ne peut se substituer aux relevés détaillés et de vérification nécessaires aux entreprises.



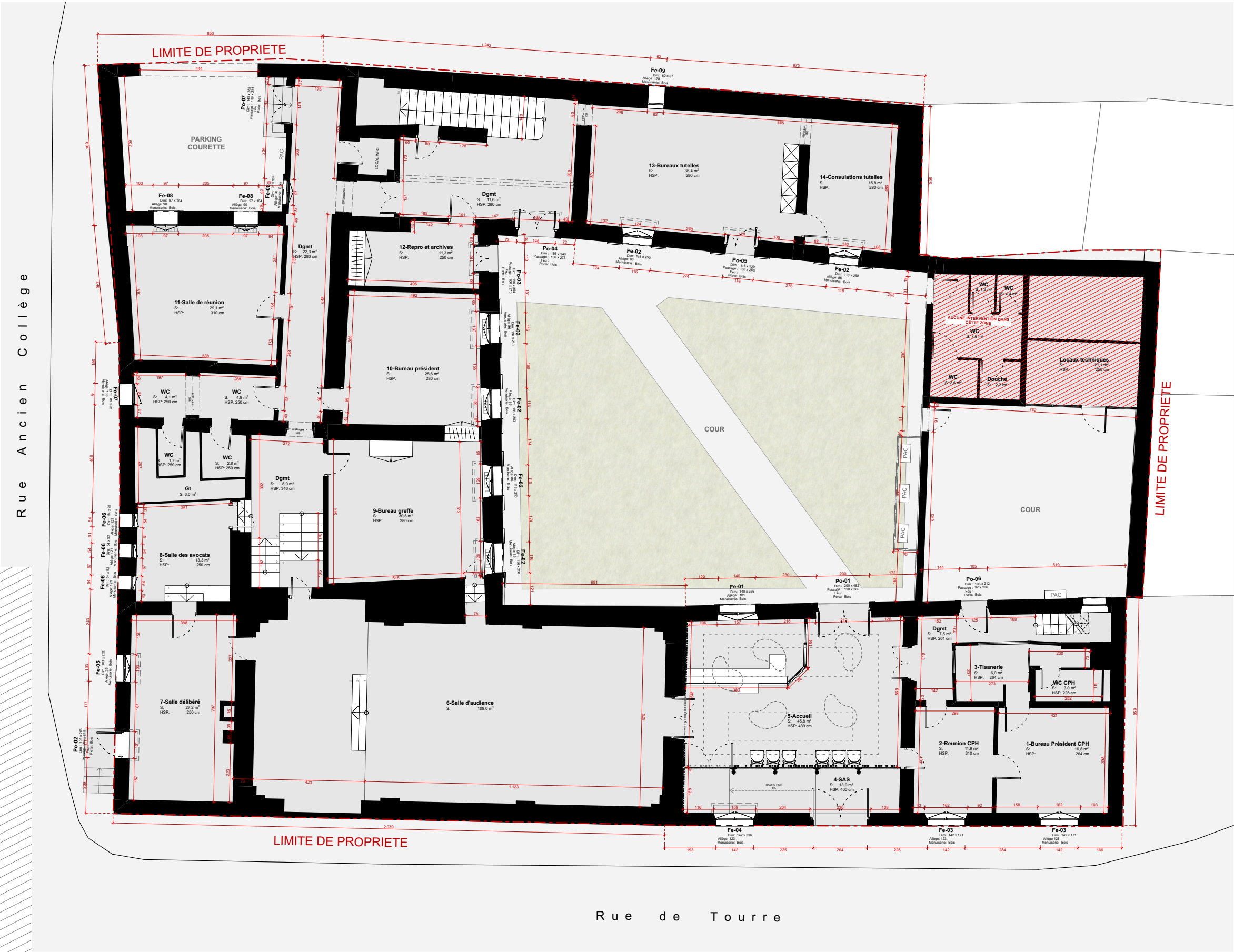
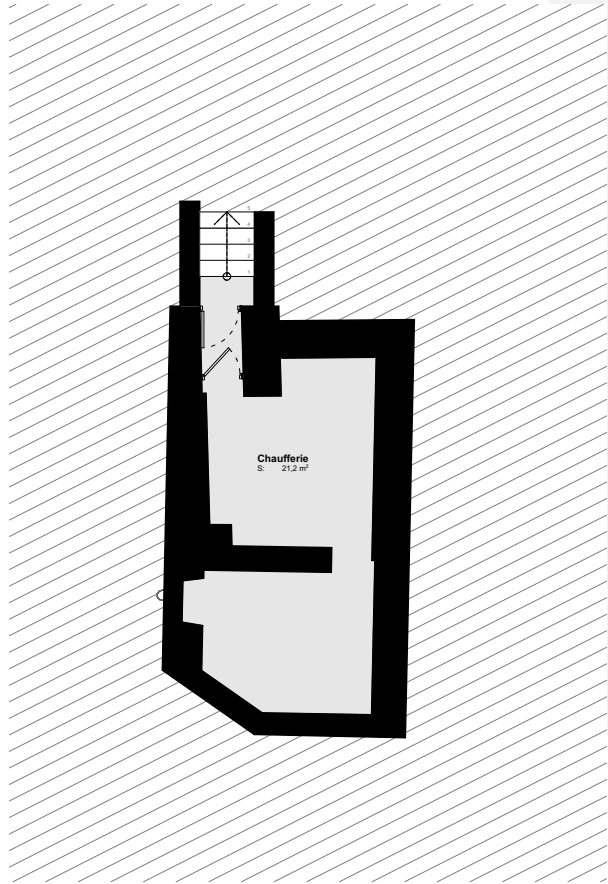
Ces plans n'ont pas valeur de plans d'exécution de l'ouvrage. Les côtes, dimensions et hauteurs sont indicatives sous réserve de vérification sur place avant tout travaux. Ce document ne peut se substituer aux relevés détaillés et de vérification nécessaires aux entreprises.



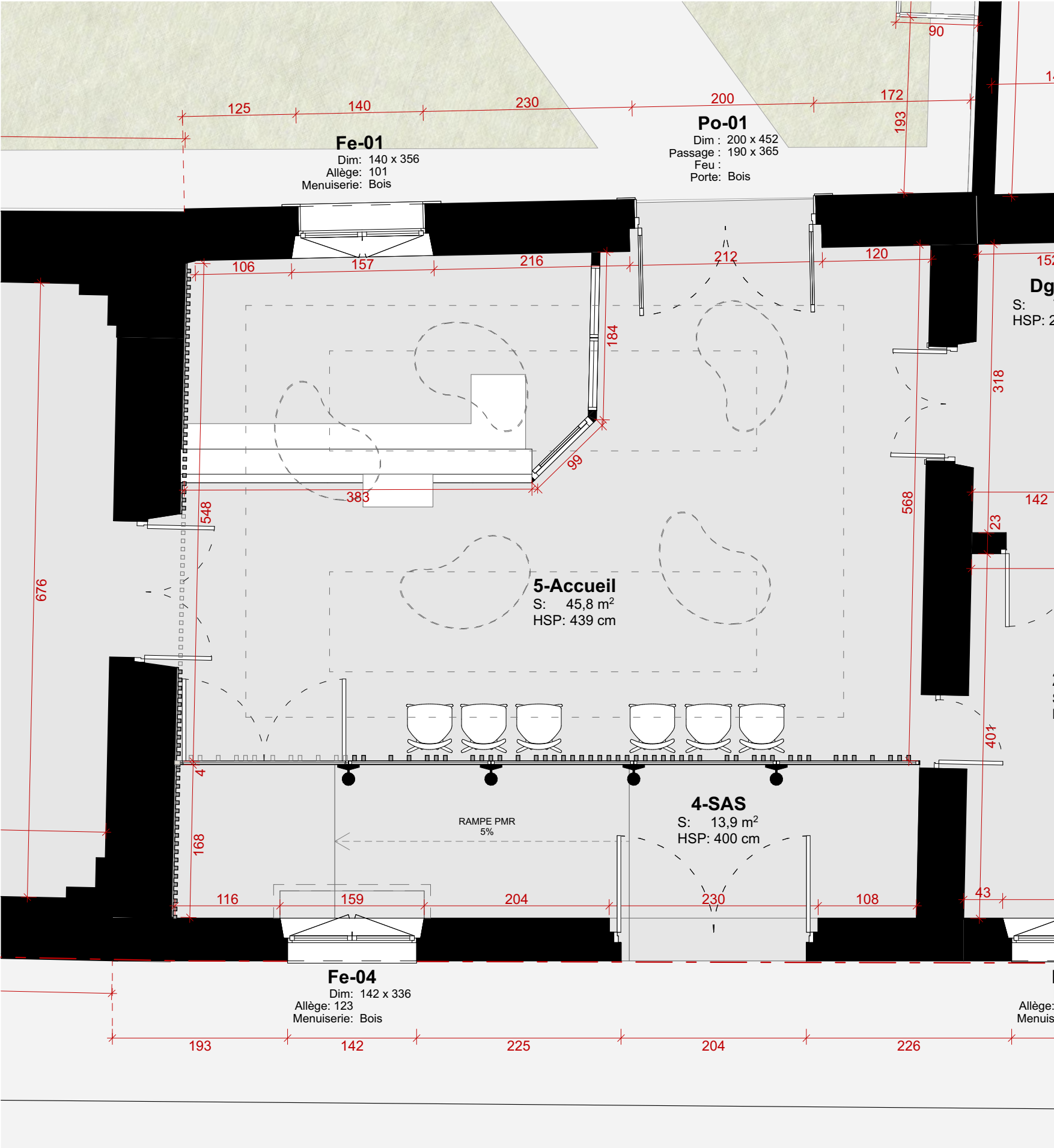
Ces plans n'ont pas valeur de plans d'exécution de l'ouvrage. Les côtes, dimensions et hauteurs sont indicatives sous réserve de vérification sur place avant tout travaux. Ce document ne peut se substituer aux relevés détaillés et de vérification nécessaires aux entreprises.



Ces plans n'ont pas valeur de plans d'exécution de l'ouvrage. Les côtes, dimensions et hauteurs sont indicatives sous réserve de vérification sur place avant tout travaux. Ce document ne peut se substituer aux relevés détaillés et de vérification nécessaires aux entreprises.



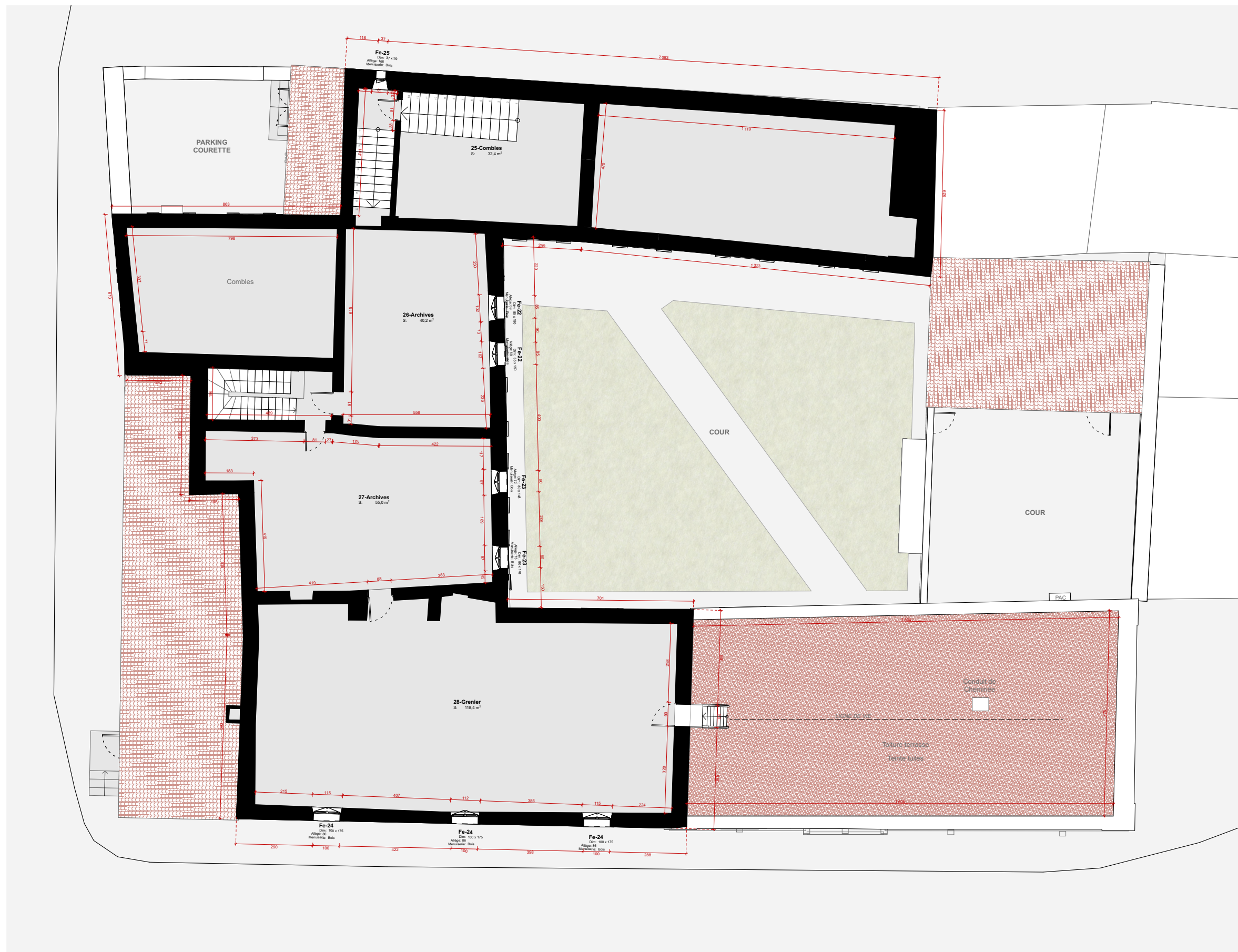
Ces plans n'ont pas valeur de plans d'exécution de l'ouvrage. Les côtes, dimensions et hauteurs sont indicatives sous réserve de vérification sur place avant tout travaux. Ce document ne peut se substituer aux relevés détaillés et de vérification nécessaires aux entreprises.



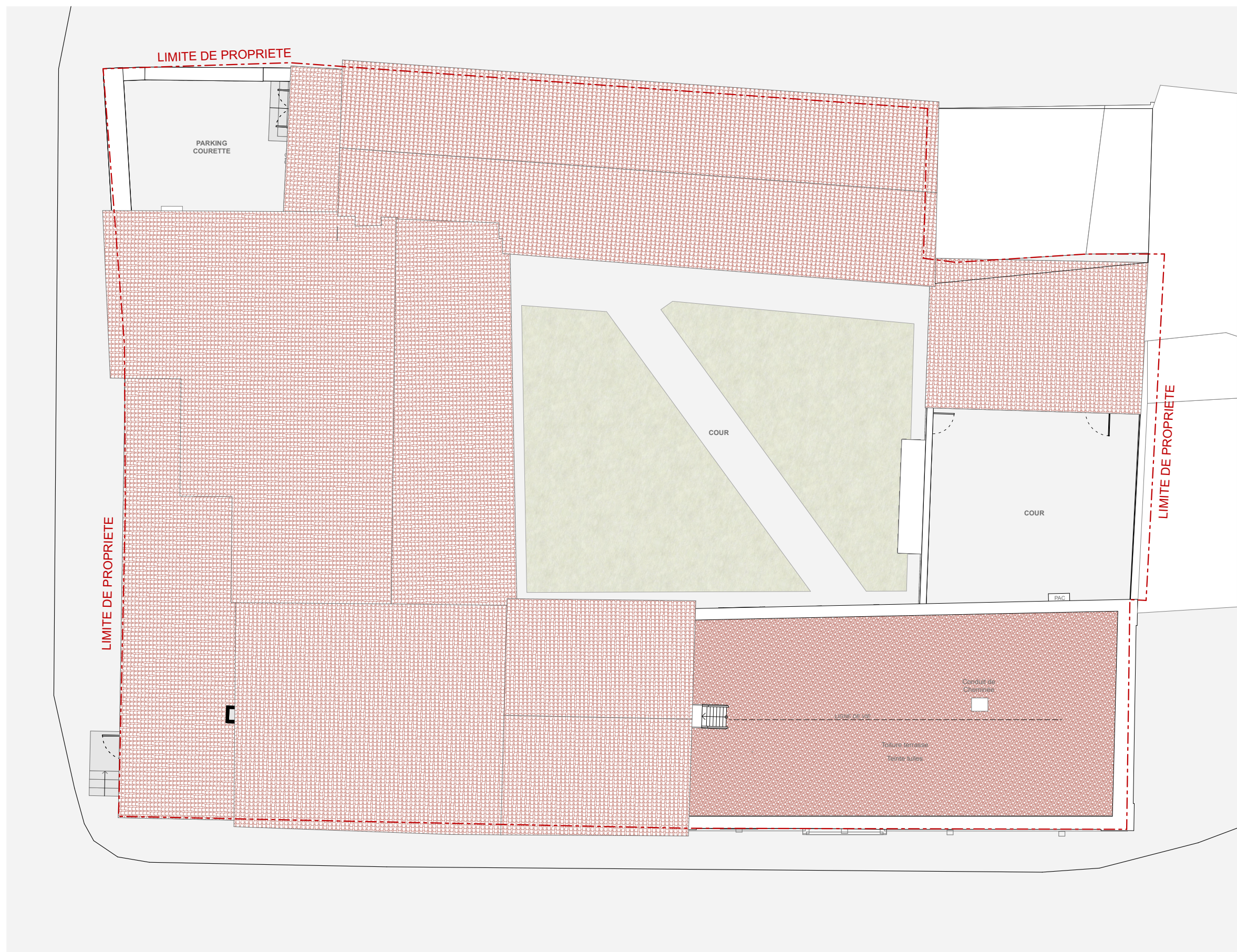
Ces plans n'ont pas valeur de plans d'exécution de l'ouvrage. Les côtes, dimensions et hauteurs sont indicatives sous réserve de vérification sur place avant tout travaux. Ce document ne peut se substituer aux relevés détaillés et de vérification nécessaires aux entreprises.



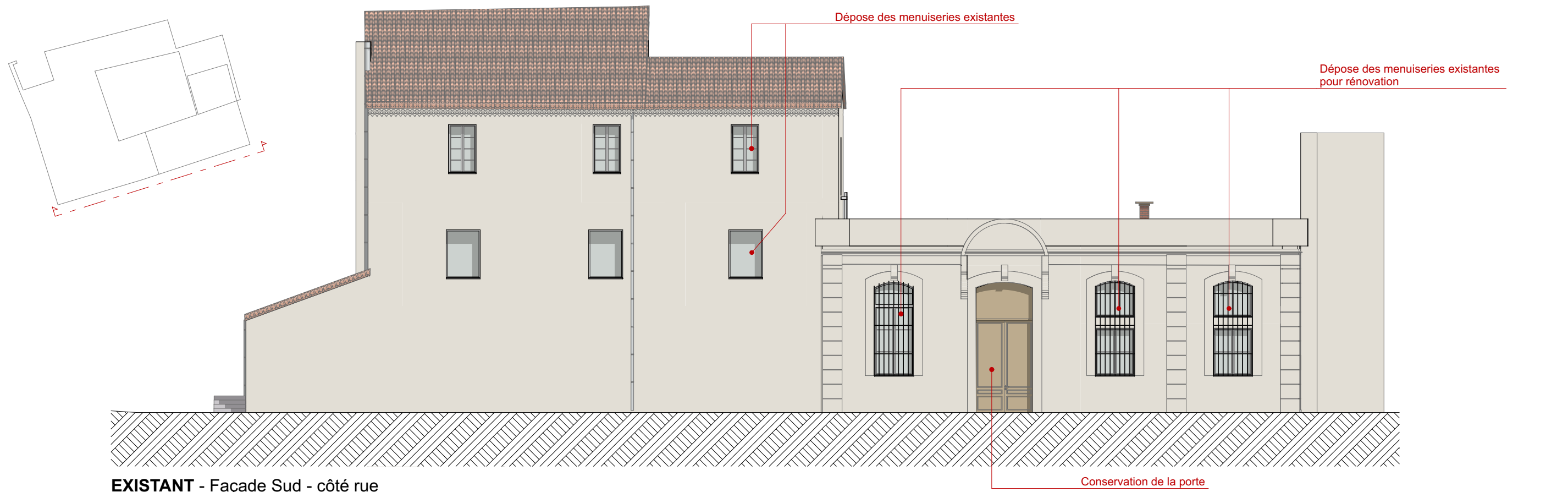
Ces plans n'ont pas valeur de plans d'exécution de l'ouvrage. Les côtes, dimensions et hauteurs sont indicatives sous réserve de vérification sur place avant tout travaux. Ce document ne peut se substituer aux relevés détaillés et de vérification nécessaires aux entreprises.



Ces plans n'ont pas valeur de plans d'exécution de l'ouvrage. Les côtes, dimensions et hauteurs sont indicatives sous réserve de vérification sur place avant tout travaux. Ce document ne peut se substituer aux relevés détaillés et de vérification nécessaires aux entreprises.



Ces plans n'ont pas valeur de plans d'exécution de l'ouvrage. Les côtes, dimensions et hauteurs sont indicatives sous réserve de vérification sur place avant tout travaux. Ce document ne peut se substituer aux relevés détaillés et de vérification nécessaires aux entreprises.

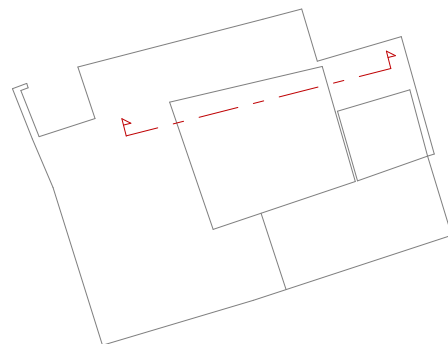


EXISTANT - Façade Sud - côté rue



PROJET - Façade Sud - côté rue

Ces plans n'ont pas valeur de plans d'exécution de l'ouvrage. Les côtes, dimensions et hauteurs sont indicatives sous réserve de vérification sur place avant tout travaux. Ce document ne peut se substituer aux relevés détaillés et de vérification nécessaires aux entreprises.



Dépose intégrale des menuiseries
de cette façade

EXISTANT - Façade Sud - côté cour



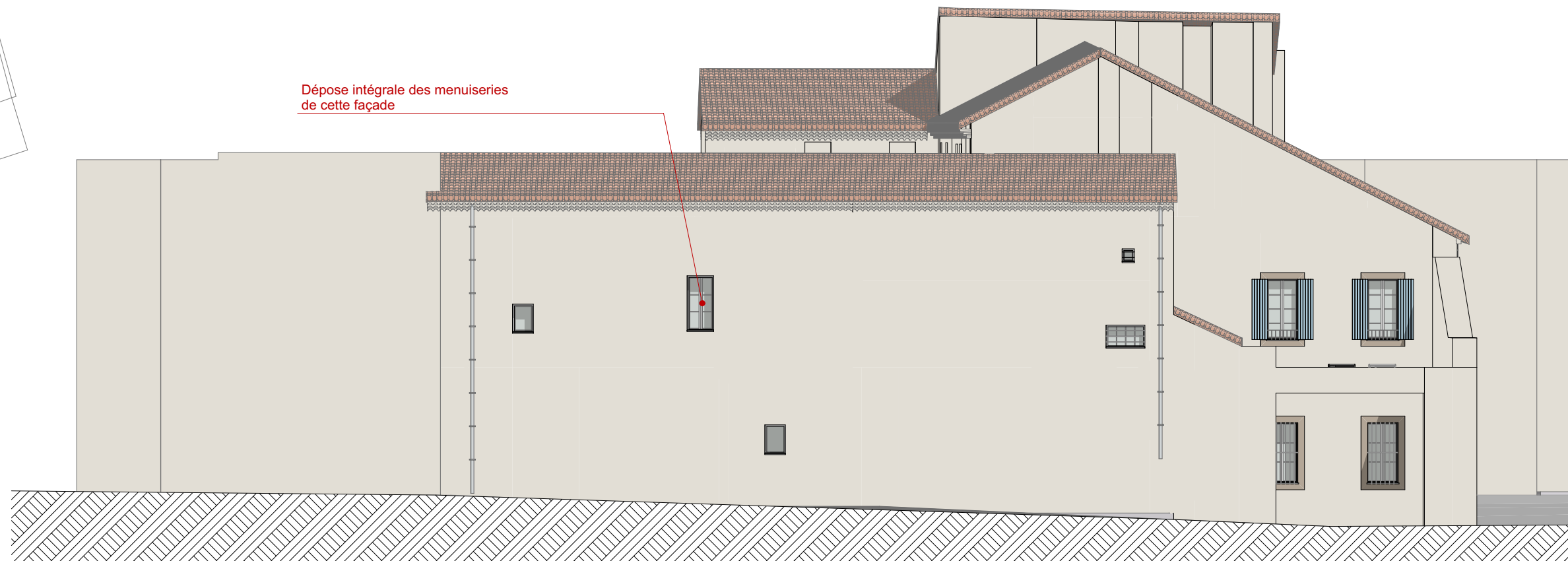
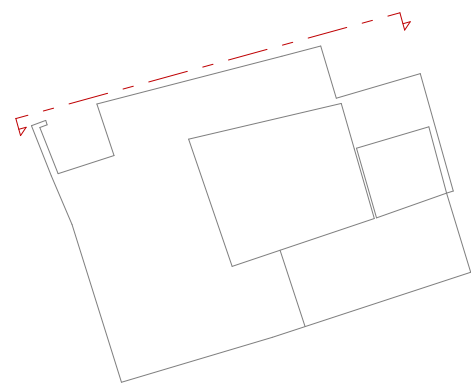
Pose de nouvelles menuiseries bois
teinte beige clair sur l'intégralité de cette façade

Volets conservés et non modifiés

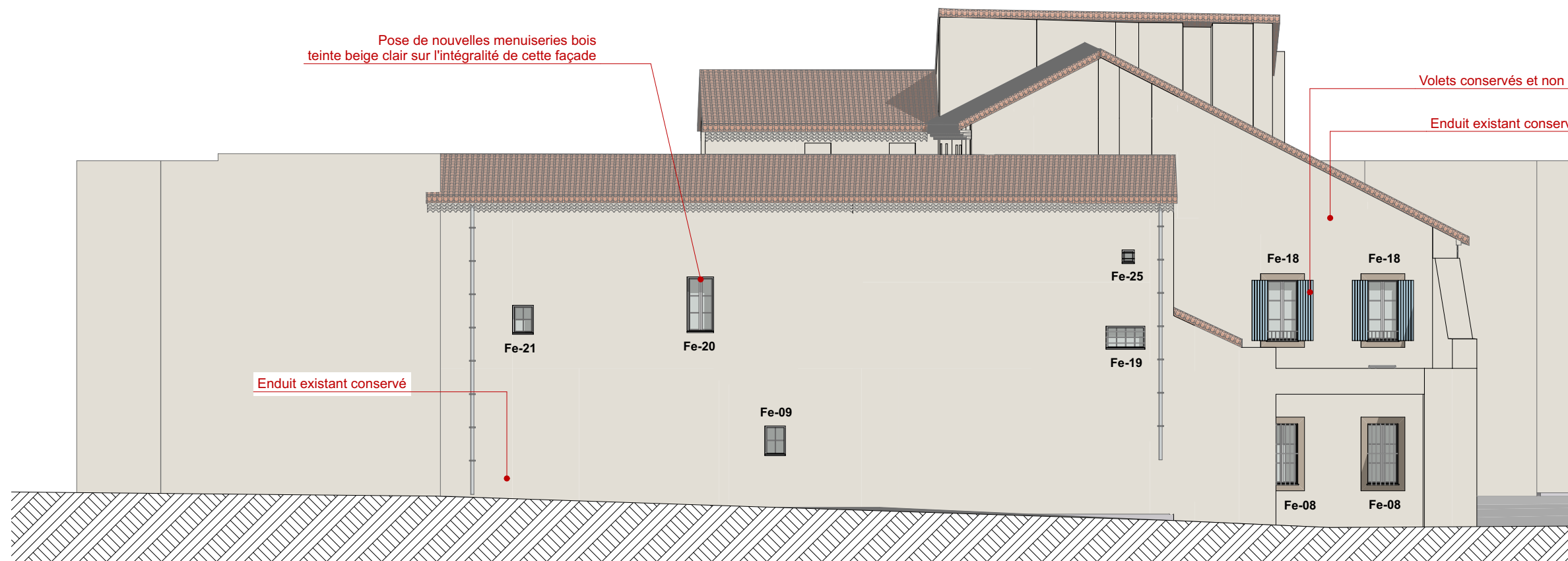
Enduit existant conservé

PROJET - Façade Sud - côté cour

Ces plans n'ont pas valeur de plans d'exécution de l'ouvrage. Les côtes, dimensions et hauteurs sont indicatives sous réserve de vérification sur place avant tout travaux. Ce document ne peut se substituer aux relevés détaillés et de vérification nécessaires aux entreprises.

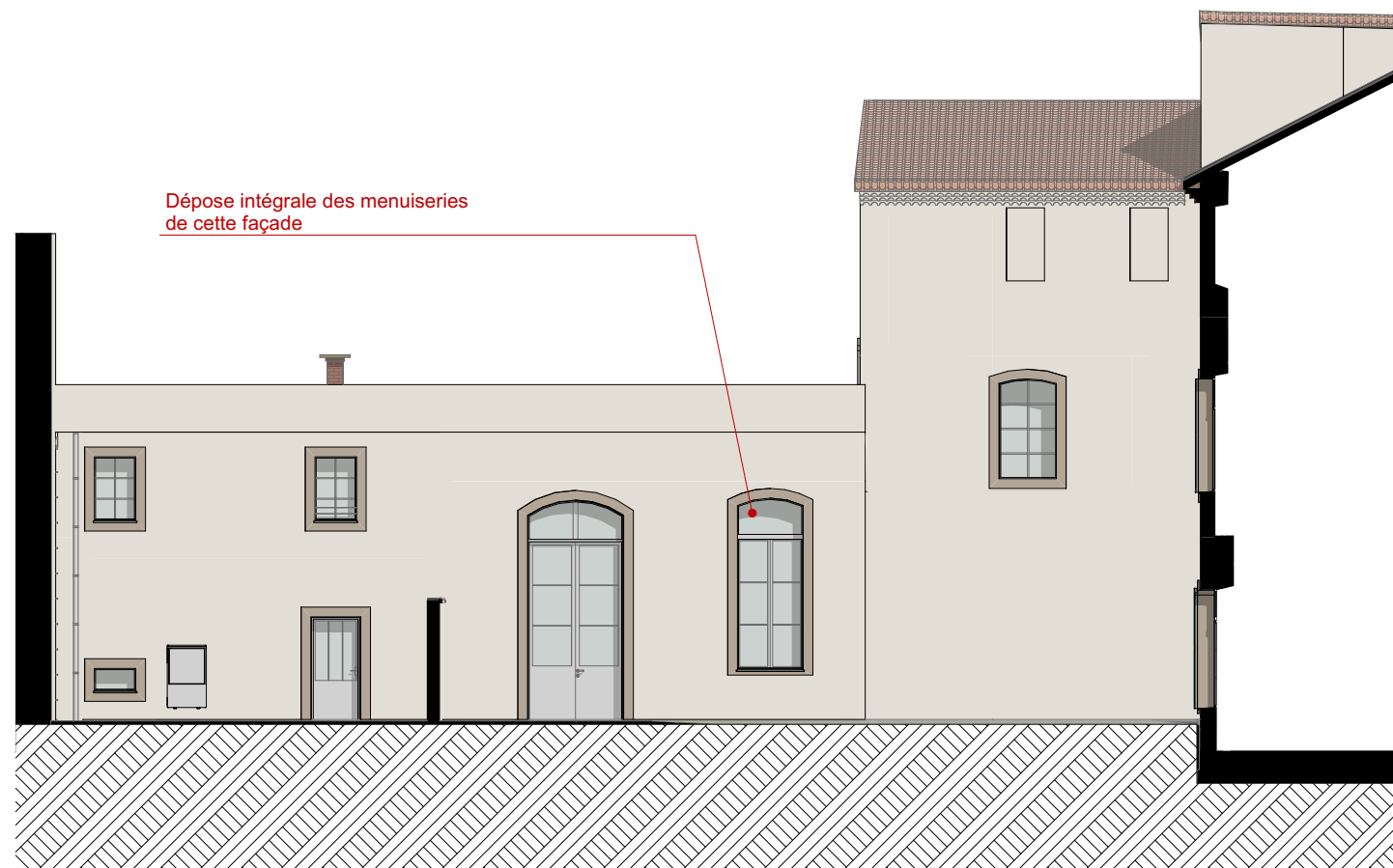
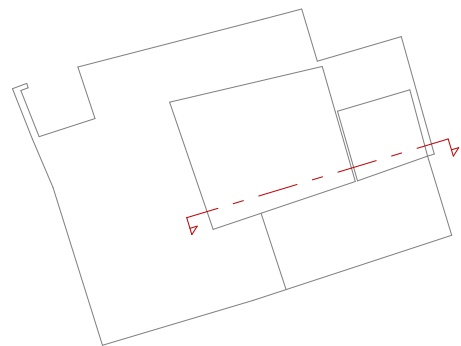


EXISTANT - Façade Nord - côté rue

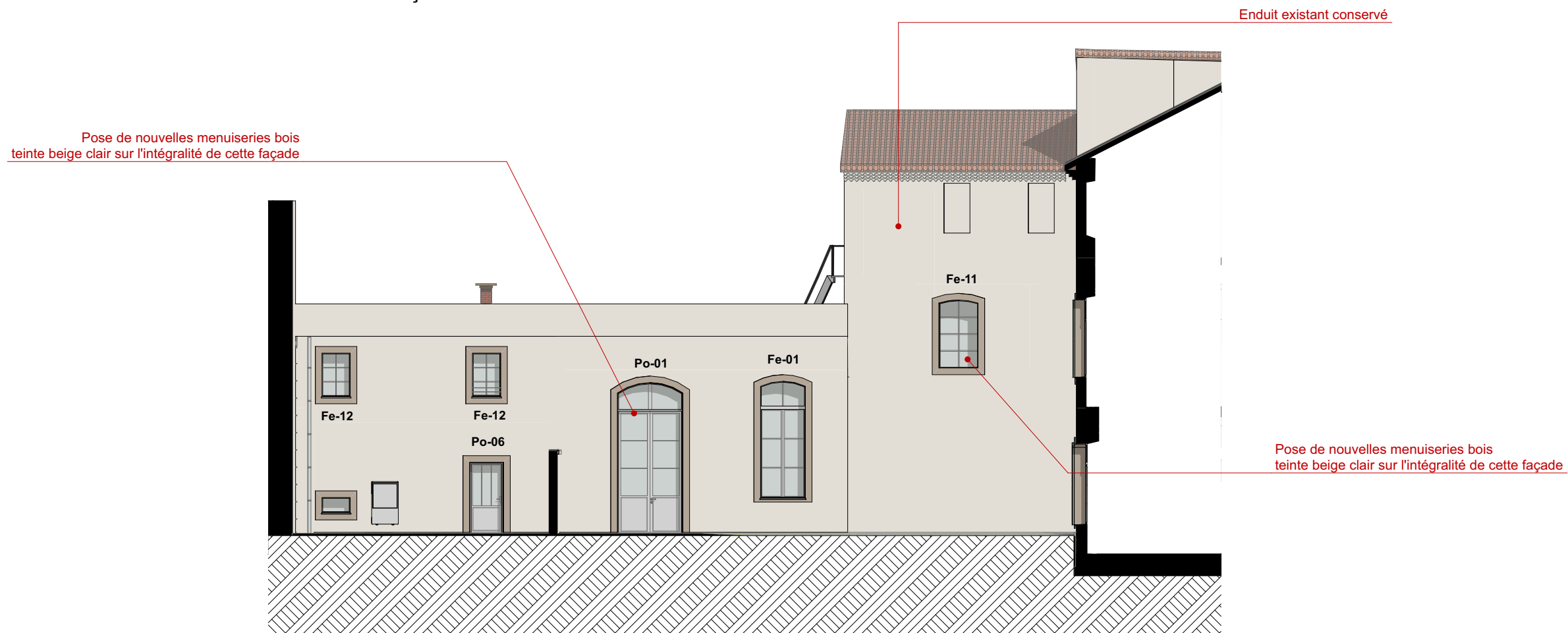


PROJET - Façade Nord - côté rue

Ces plans n'ont pas valeur de plans d'exécution de l'ouvrage. Les côtes, dimensions et hauteurs sont indicatives sous réserve de vérification sur place avant tout travaux. Ce document ne peut se substituer aux relevés détaillés et de vérification nécessaires aux entreprises.

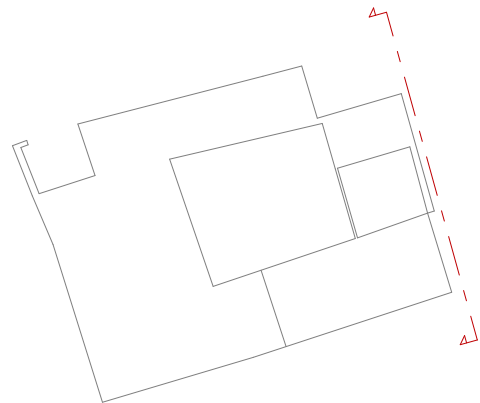


EXISTANT - Façade Nord - côté cour



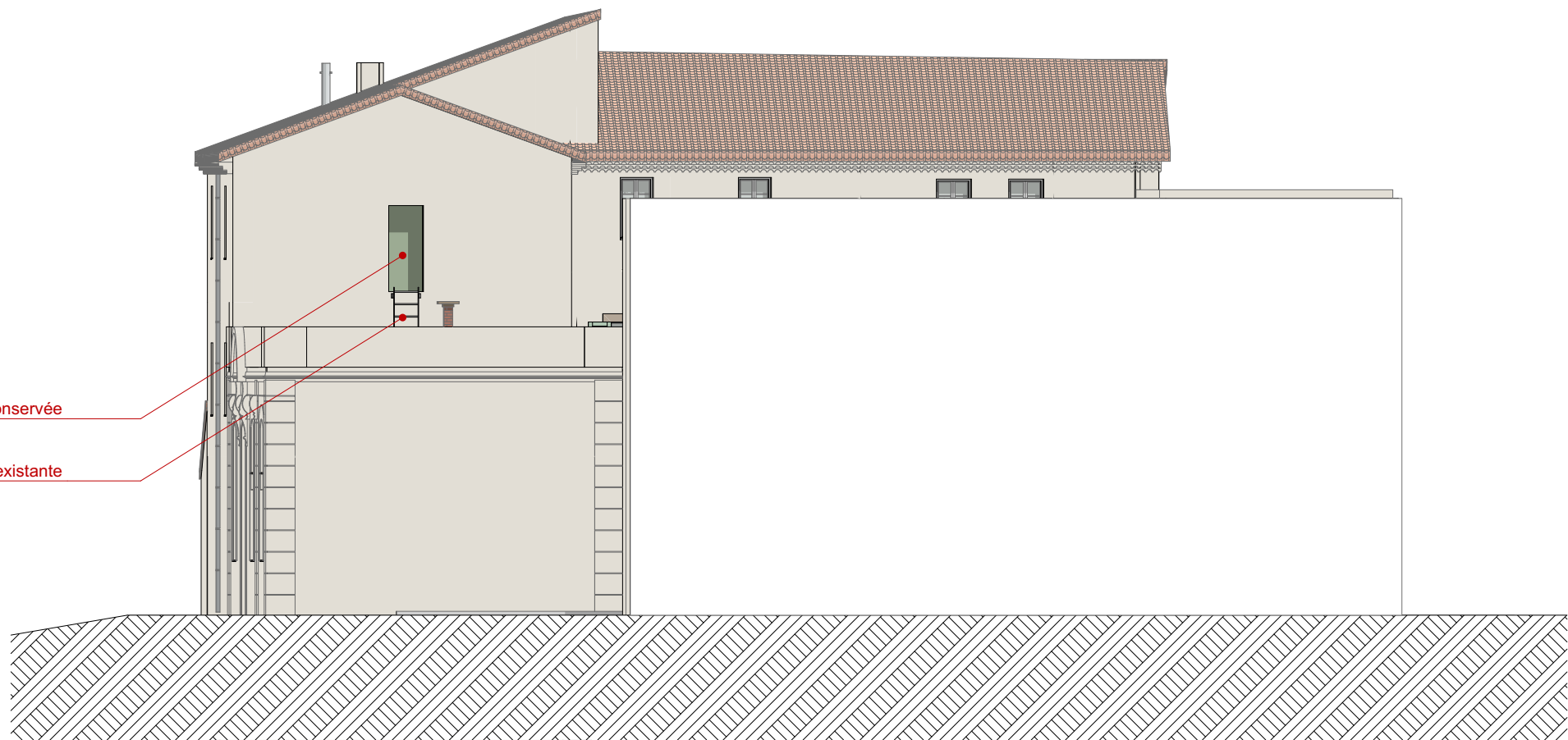
PROJET - Façade Nord - côté cour

Ces plans n'ont pas valeur de plans d'exécution de l'ouvrage. Les côtes, dimensions et hauteurs sont indicatives sous réserve de vérification sur place avant tout travaux. Ce document ne peut se substituer aux relevés détaillés et de vérification nécessaires aux entreprises.



Porte existante conservée

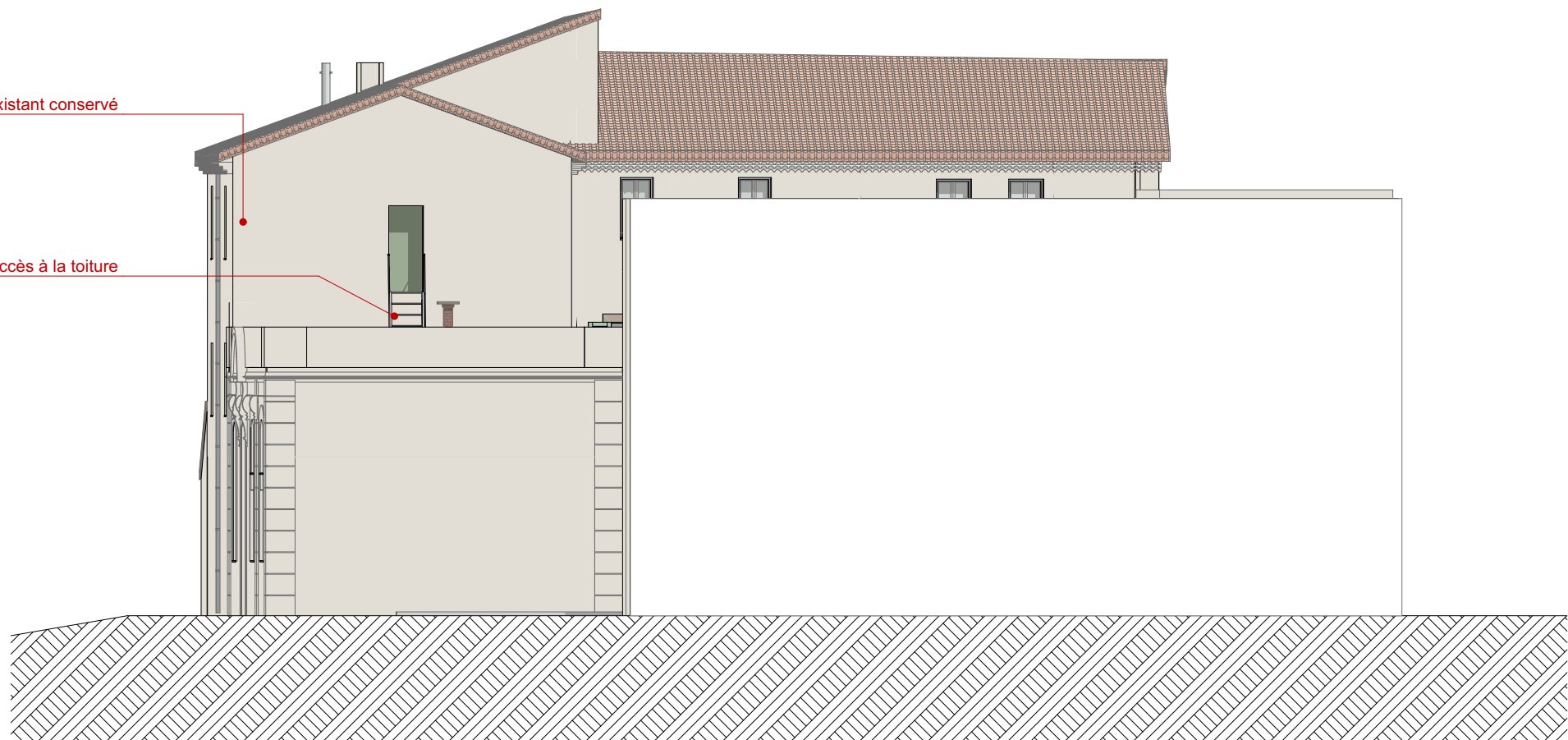
Dépose de l'échelle existante



EXISTANT - Façade Est - côté rue

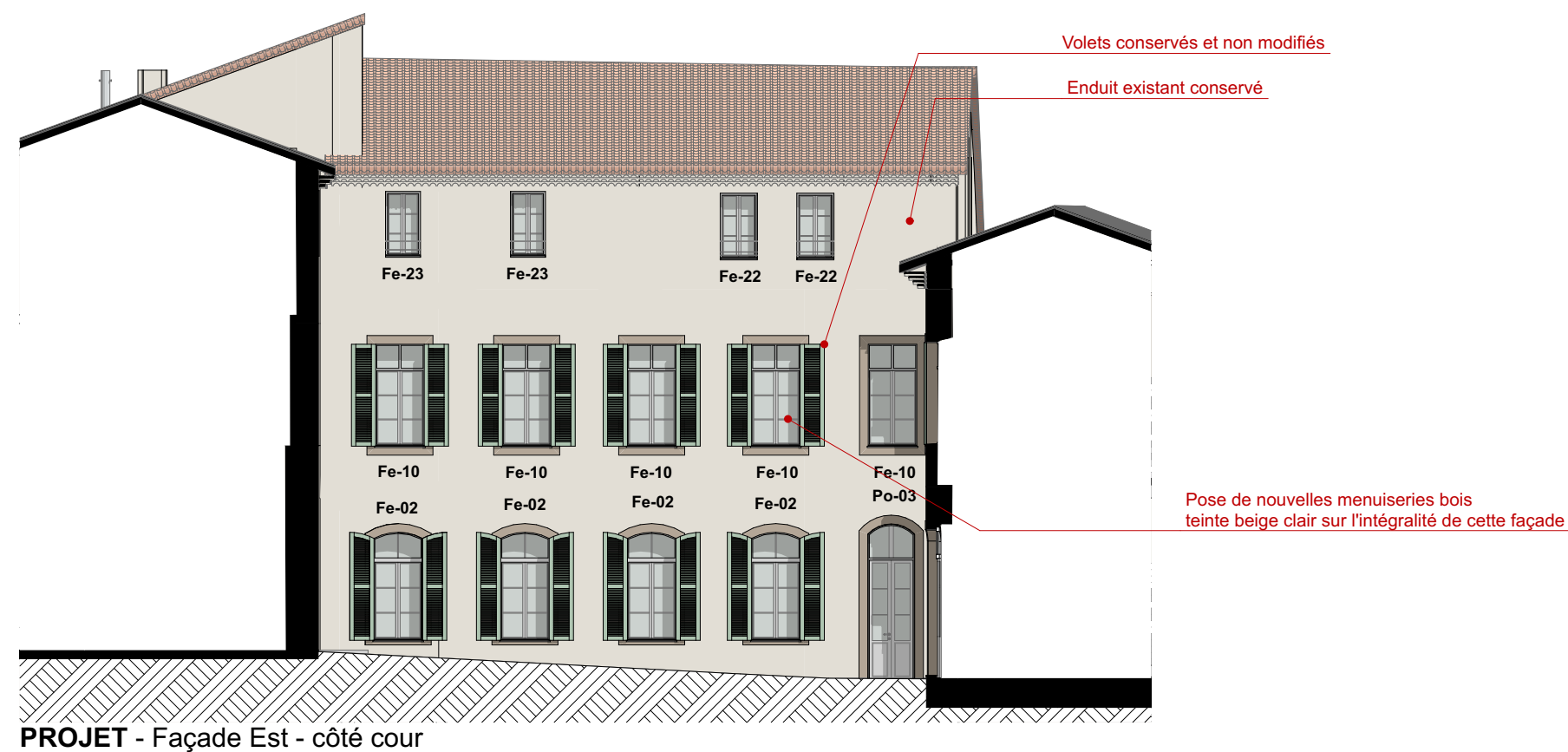
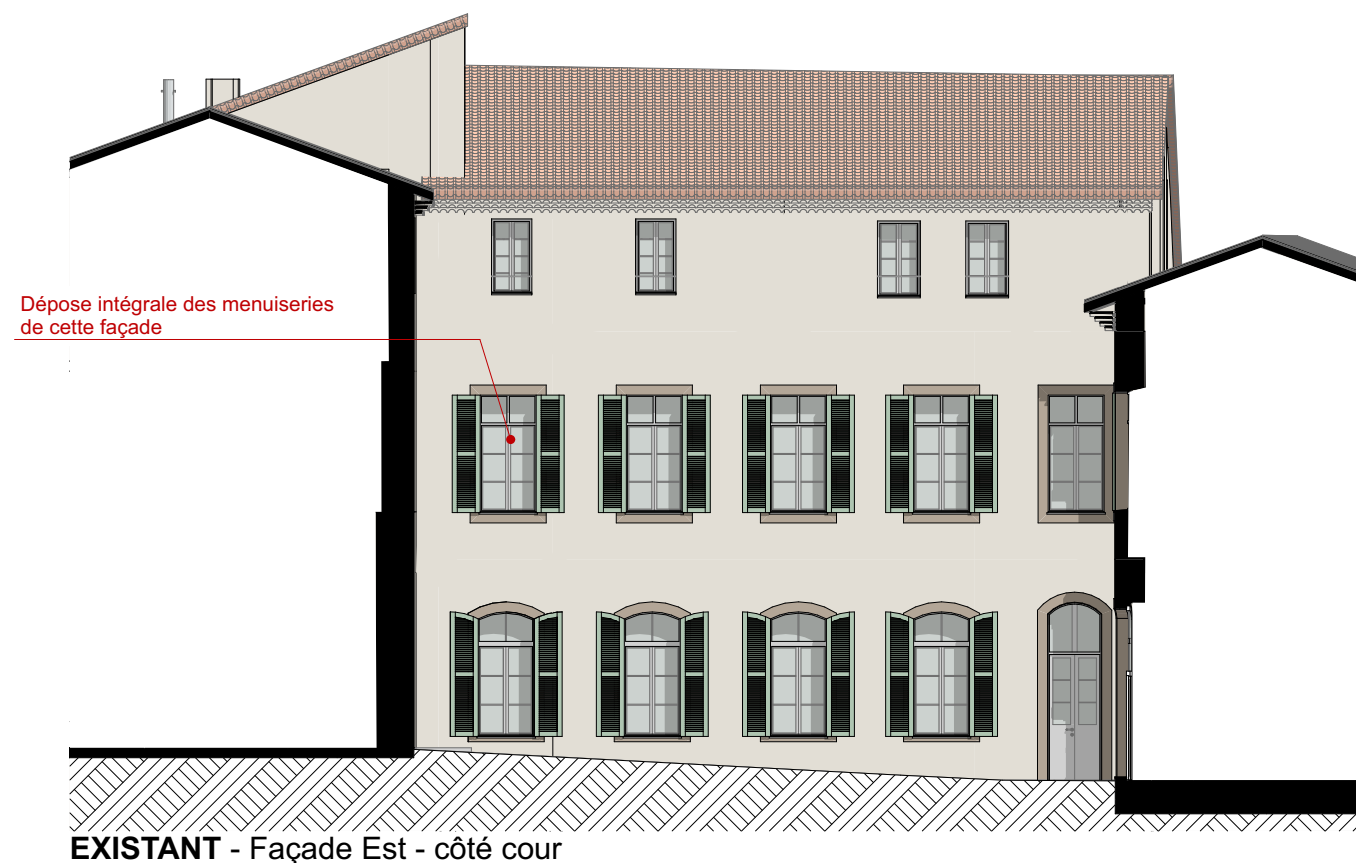
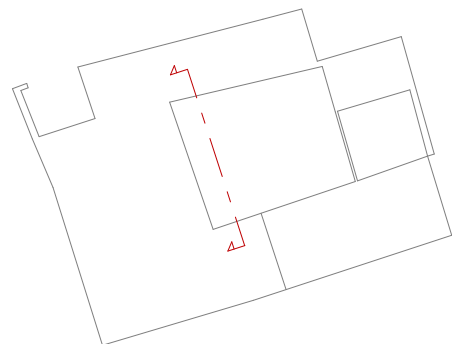
Enduit existant conservé

Pose d'une échelle pour accès à la toiture

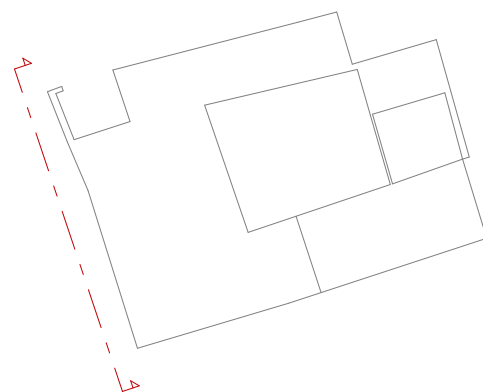


PROJET - Façade Est - côté rue

Ces plans n'ont pas valeur de plans d'exécution de l'ouvrage. Les côtes, dimensions et hauteurs sont indicatives sous réserve de vérification sur place avant tout travaux. Ce document ne peut se substituer aux relevés détaillés et de vérification nécessaires aux entreprises.

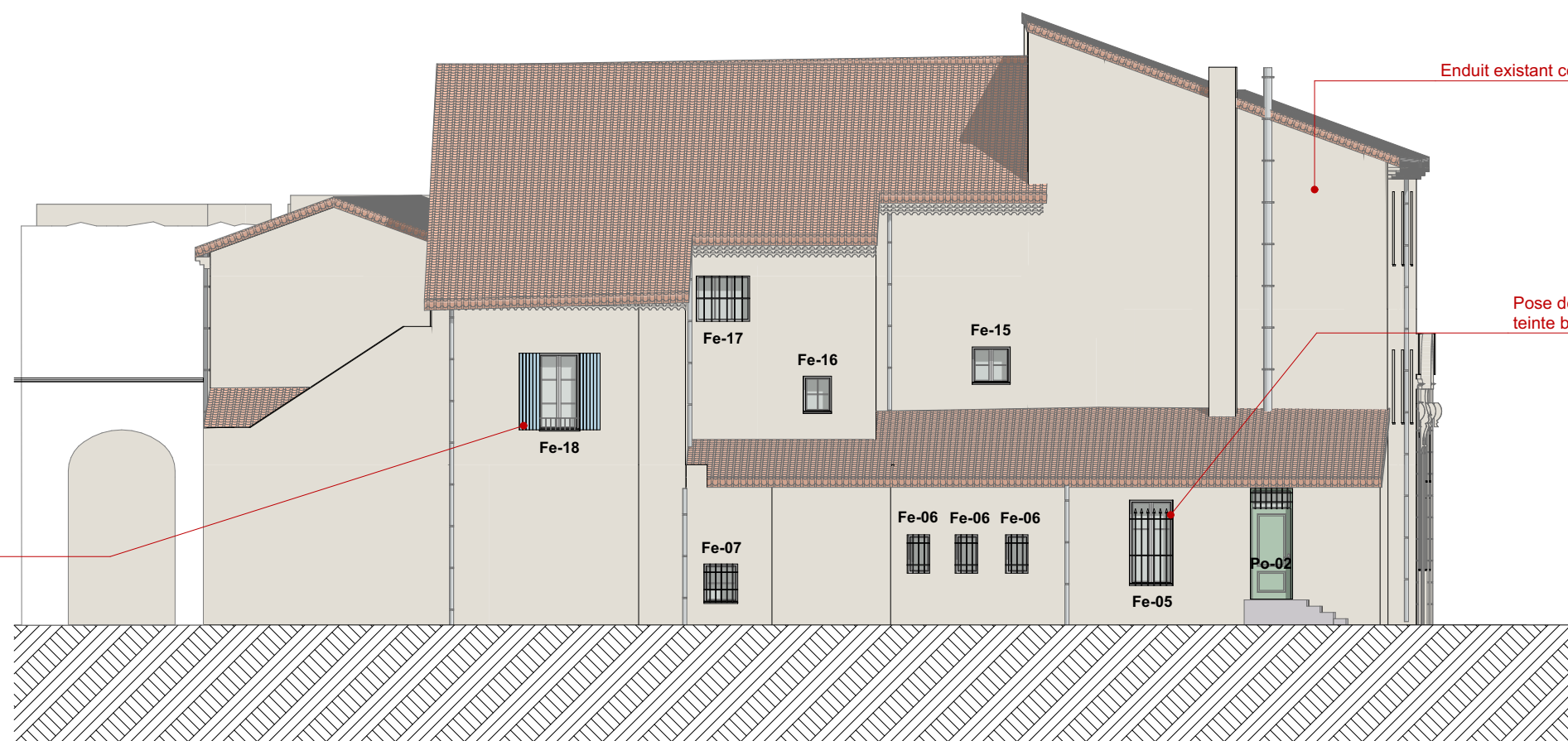


Ces plans n'ont pas valeur de plans d'exécution de l'ouvrage. Les côtes, dimensions et hauteurs sont indicatives sous réserve de vérification sur place avant tout travaux. Ce document ne peut se substituer aux relevés détaillés et de vérification nécessaires aux entreprises.



Dépose intégrale des menuiseries
de cette façade

EXISTANT - Façade Ouest - côté rue



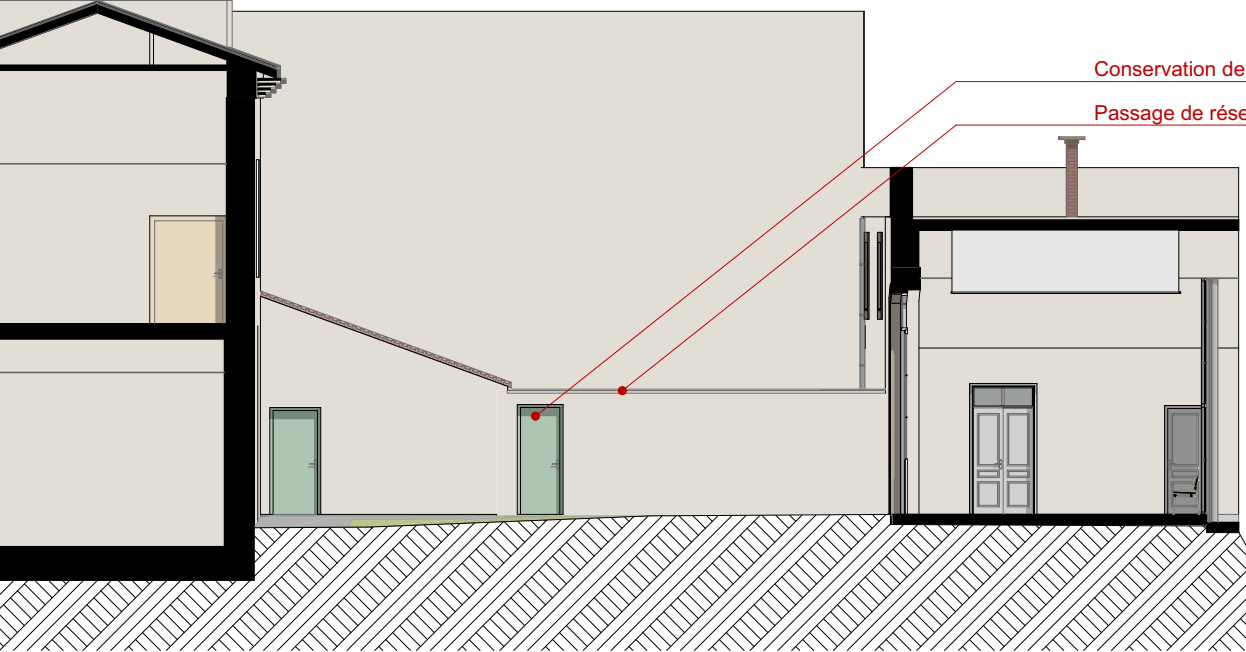
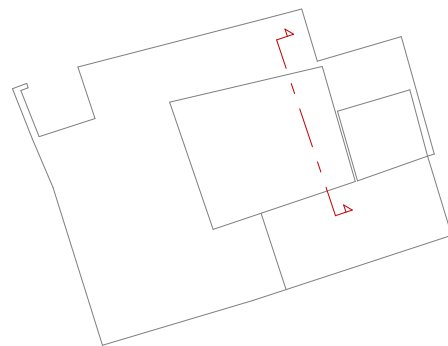
Enduit existant conservé

Pose de nouvelles menuiseries bois
teinte beige clair sur l'intégralité de cette façade

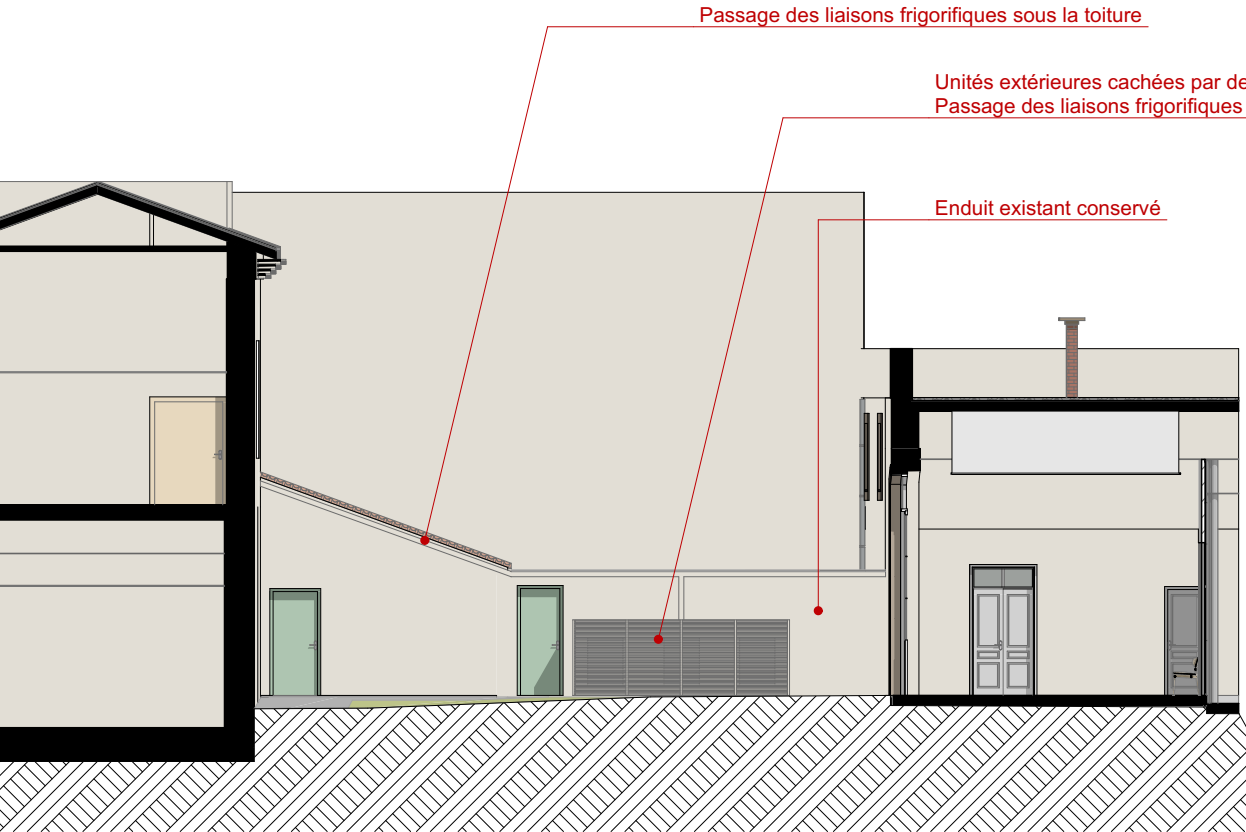
Volets conservés et non modifiés

PROJET - Façade Ouest - côté rue

Ces plans n'ont pas valeur de plans d'exécution de l'ouvrage. Les côtes, dimensions et hauteurs sont indicatives sous réserve de vérification sur place avant tout travaux. Ce document ne peut se substituer aux relevés détaillés et de vérification nécessaires aux entreprises.

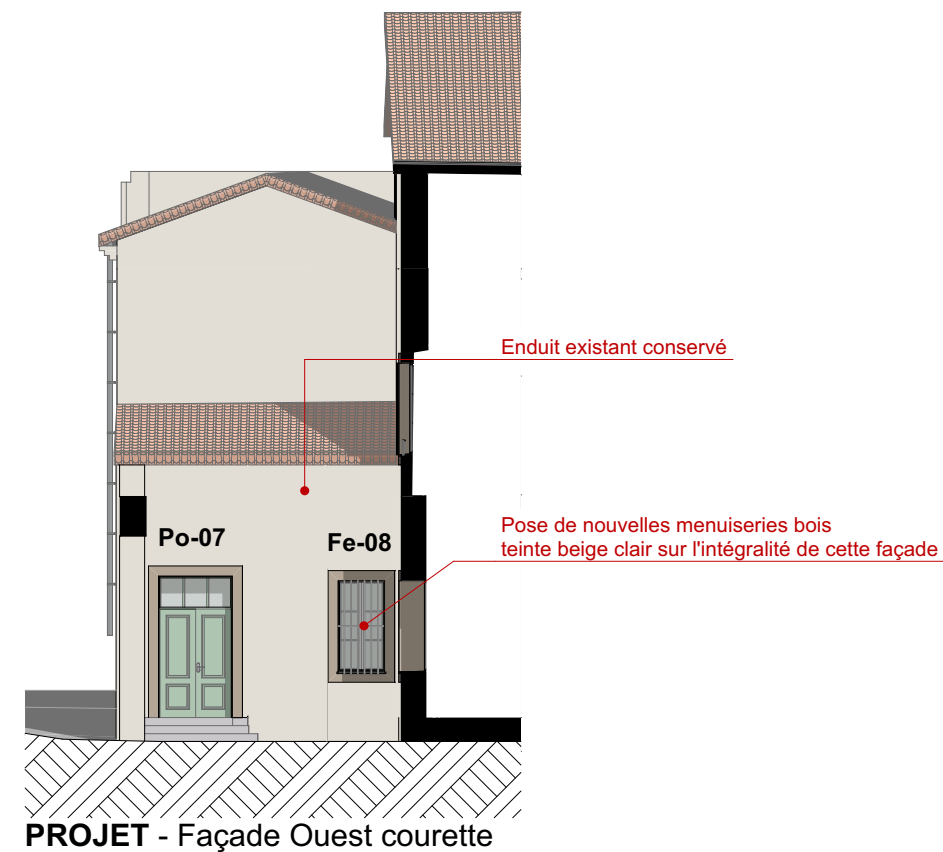
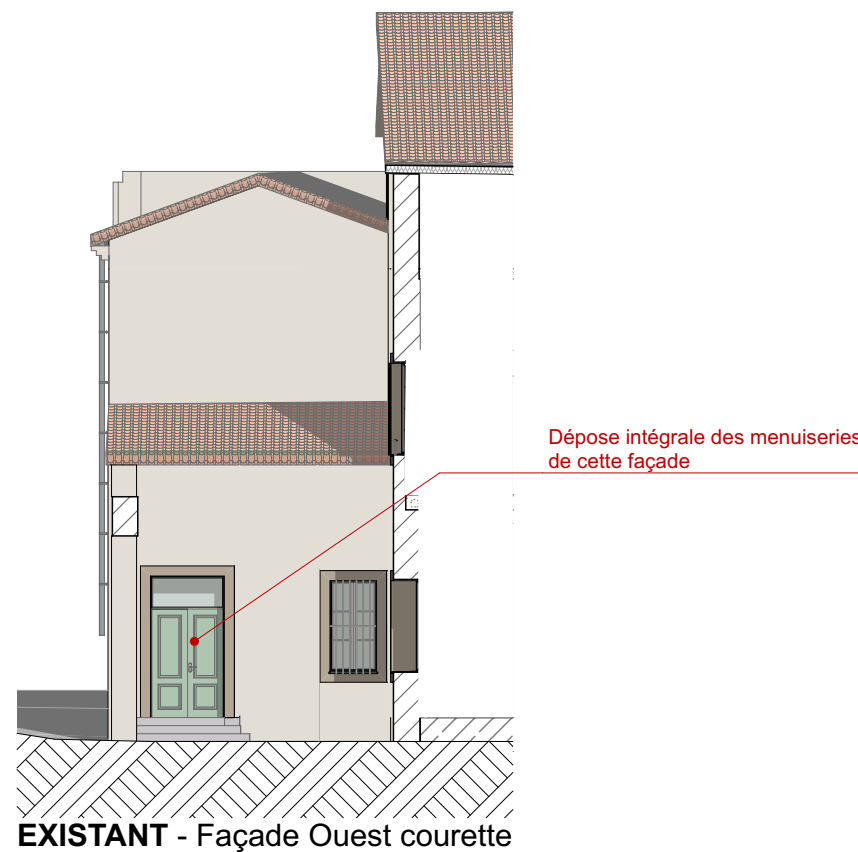
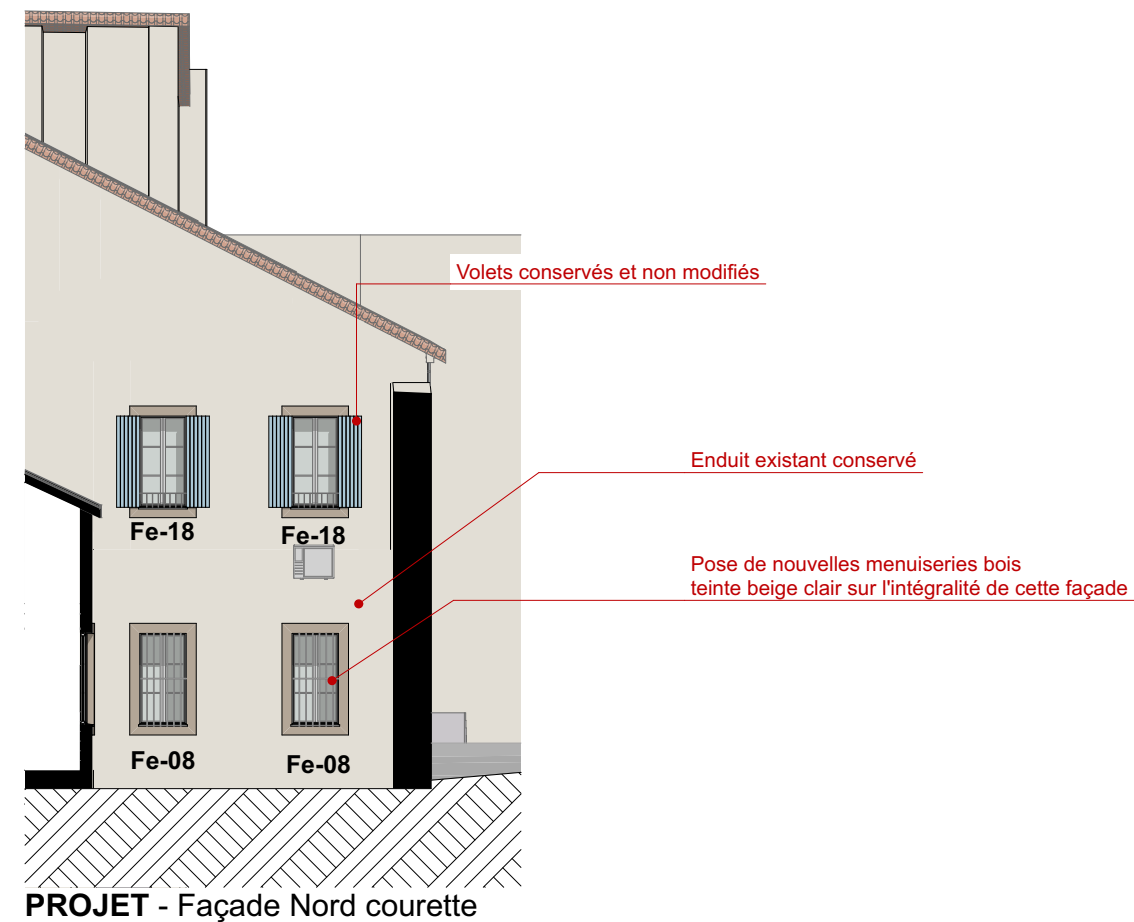
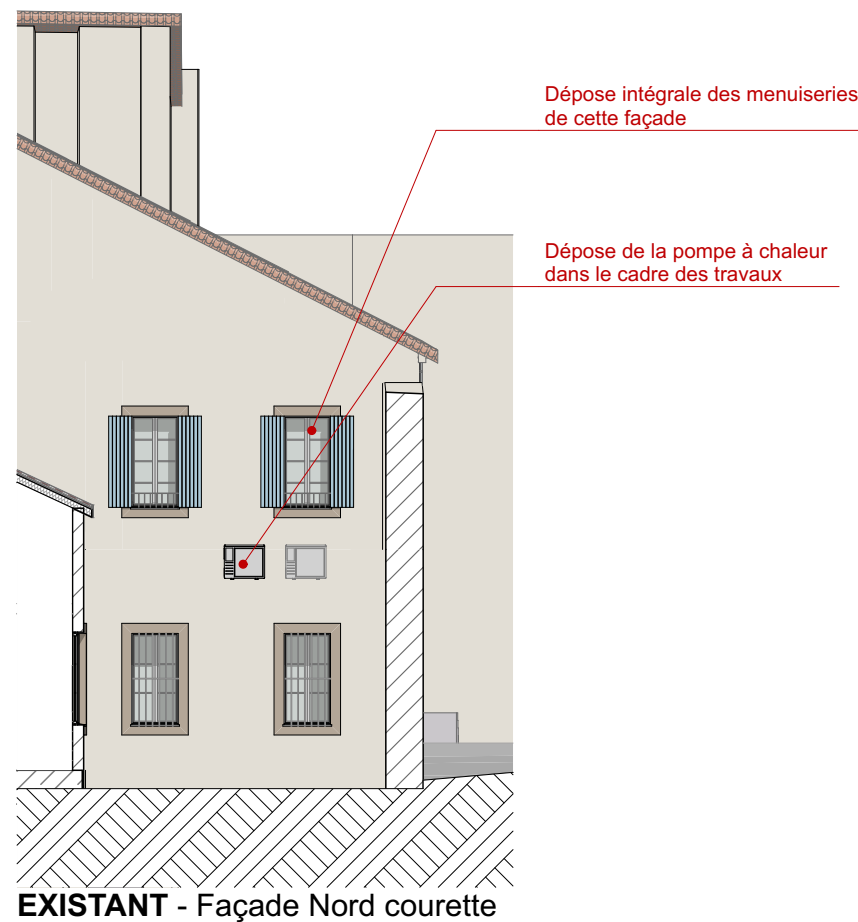
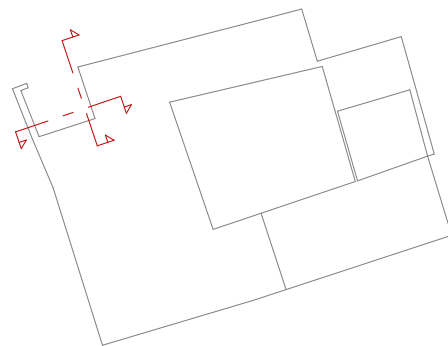


EXISTANT - Façade Ouest - côté cour



PROJET - Façade Ouest - côté cour

Ces plans n'ont pas valeur de plans d'exécution de l'ouvrage. Les côtes, dimensions et hauteurs sont indicatives sous réserve de vérification sur place avant tout travaux. Ce document ne peut se substituer aux relevés détaillés et de vérification nécessaires aux entreprises.



Ces plans n'ont pas valeur de plans d'exécution de l'ouvrage. Les côtes, dimensions et hauteurs sont indicatives sous réserve de vérification sur place avant tout travaux. Ce document ne peut se substituer aux relevés détaillés et de vérification nécessaires aux entreprises.

SAS



Ces plans n'ont pas valeur de plans d'exécution de l'ouvrage. Les côtes, dimensions et hauteurs sont indicatives sous réserve de vérification sur place avant tout travaux. Ce document ne peut se substituer aux relevés détaillés et de vérification nécessaires aux entreprises.

ACCUEIL



Ces plans n'ont pas valeur de plans d'exécution de l'ouvrage. Les côtes, dimensions et hauteurs sont indicatives sous réserve de vérification sur place avant tout travaux. Ce document ne peut se substituer aux relevés détaillés et de vérification nécessaires aux entreprises.

ACCUEIL



Ces plans n'ont pas valeur de plans d'exécution de l'ouvrage. Les côtes, dimensions et hauteurs sont indicatives sous réserve de vérification sur place avant tout travaux. Ce document ne peut se substituer aux relevés détaillés et de vérification nécessaires aux entreprises.

ACCUEIL



Ces plans n'ont pas valeur de plans d'exécution de l'ouvrage. Les côtes, dimensions et hauteurs sont indicatives sous réserve de vérification sur place avant tout travaux. Ce document ne peut se substituer aux relevés détaillés et de vérification nécessaires aux entreprises.

BUREAU TUTELLE



Ces plans n'ont pas valeur de plans d'exécution de l'ouvrage. Les côtes, dimensions et hauteurs sont indicatives sous réserve de vérification sur place avant tout travaux. Ce document ne peut se substituer aux relevés détaillés et de vérification nécessaires aux entreprises.

BUREAU CIVIL



Ces plans n'ont pas valeur de plans d'exécution de l'ouvrage. Les côtes, dimensions et hauteurs sont indicatives sous réserve de vérification sur place avant tout travaux. Ce document ne peut se substituer aux relevés détaillés et de vérification nécessaires aux entreprises.

BUREAU CHEF DE SERVICE



Ces plans n'ont pas valeur de plans d'exécution de l'ouvrage. Les côtes, dimensions et hauteurs sont indicatives sous réserve de vérification sur place avant tout travaux. Ce document ne peut se substituer aux relevés détaillés et de vérification nécessaires aux entreprises.

BUREAU DE GREFFE R+1



Ces plans n'ont pas valeur de plans d'exécution de l'ouvrage. Les côtes, dimensions et hauteurs sont indicatives sous réserve de vérification sur place avant tout travaux. Ce document ne peut se substituer aux relevés détaillés et de vérification nécessaires aux entreprises.

BUREAU DE GREFFE
RDC



Ces plans n'ont pas valeur de plans d'exécution de l'ouvrage. Les côtes, dimensions et hauteurs sont indicatives sous réserve de vérification sur place avant tout travaux. Ce document ne peut se substituer aux relevés détaillés et de vérification nécessaires aux entreprises.

SALLE DE REPOS



Ces plans n'ont pas valeur de plans d'exécution de l'ouvrage. Les côtes, dimensions et hauteurs sont indicatives sous réserve de vérification sur place avant tout travaux. Ce document ne peut se substituer aux relevés détaillés et de vérification nécessaires aux entreprises.